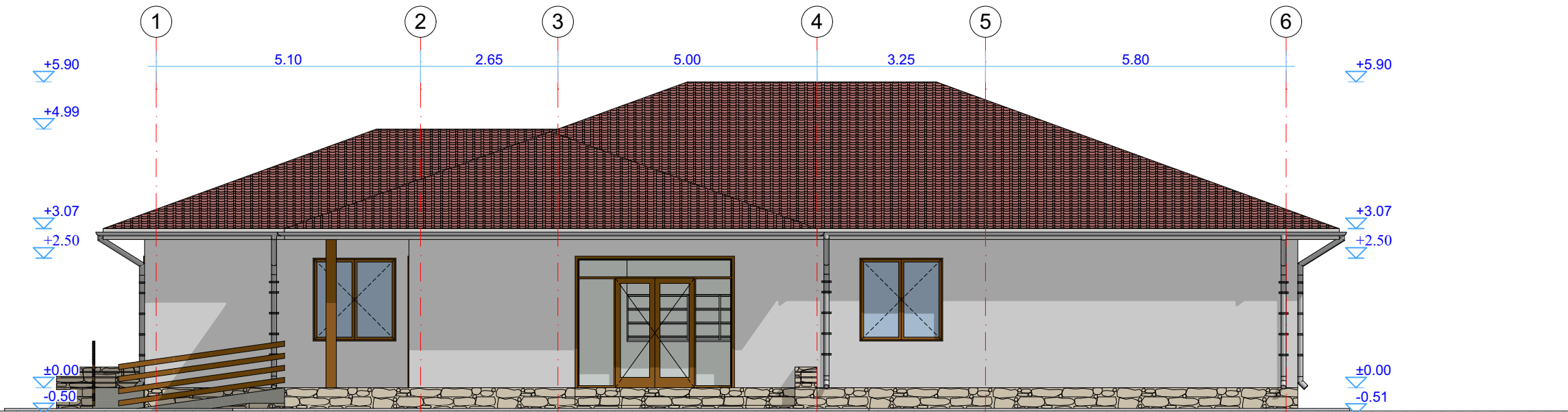
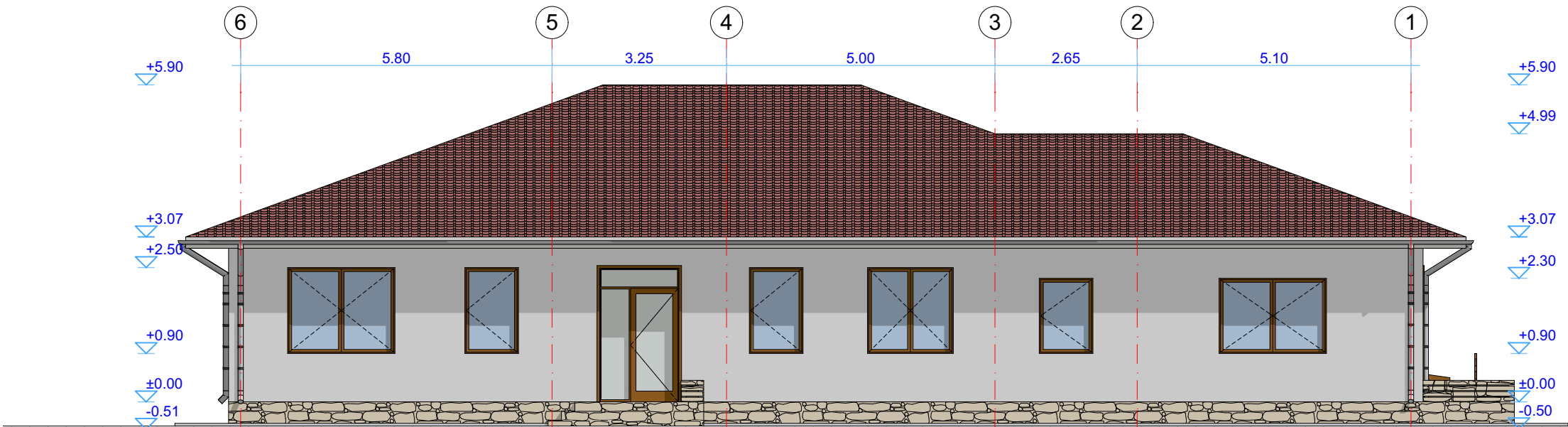


Fatada lateral dreapta



Fatada lateral stanga



LEGENDA MATERIALE			
Nr	MATERIAL	DENUMIRE	CULOARE RALL
1		Placaj piatra aparenta	
2		Tencuiala decorativa	1015
3		Tabla tip tigla	2011
4		Jgheaburi si burlane	7040
5		Tamplarie/Pazie pvc	STEJAR
6		Geam termopan	LOW E
7		Balustrada din lemn lacuit natur	STEJAR

<b>PROIECTANT GENERAL:</b>  S.C. INKSHAPE S.R.L. CUI R032329142 J22/1721/2013 www.inkshape.ro	
<b>ŞEF PROIECT:</b> Ing. Zaharia Mihaita Marius	
<b>PROIECTAT:</b> Arh. Fronea Andrei	
<b>DESENAT:</b> Arh. Fronea Andrei	
<b>TITLU PROIECT:</b> <b>Infiintare cladire cabinete medicale individuale in comuna Rafaila, judetul Vaslui</b>	
<b>BENEFICIAR:</b> Comuna Rafaila	
<b>AMPLASAMENT:</b> str. DJ 248 A, sat. Rafaila, com. Rafaila, jud. Vaslui	
<b>NUMĂR PROIECT:</b>	39/2017
<b>FAZĂ PROIECT:</b>	S.F.
<b>DATA PROIECT:</b>	2017
<b>TITLU PLANŞĂ:</b> <b>FATADA LAERAL DREAPTA FATADA LATERAL STANGA</b>	
<b>SCARA:</b> <b>1:100</b>	<b>PLANŞĂ:</b> <b>A06</b>